



子どもたちが創っていく未来の地球を
—子どもたちの明日へ—



第22回ベルテール教育セミナー

「将来の自立を見据えた生活サポート」

お子様の将来の自立に向けた、必要な日常動作のサポート実例とは？
療育や支援において守るべき大切なポイントや向き合い方とは？



4月13日 **木**
10:10~12:40
(講義50分×2コマ+Q&A30分)

受講料 4,000円 (消費税363円込み)

→過去に参加された方はリピーター料金3,000円(消費税272円込み)で承ります。
→修了証(PDF発行)希望の方は500円(消費税45円込み)で対応させていただきます。
→当日受講出来ない場合や詳細については直接担当者までご連絡ください。

Zoomオンライン配信

締切日 4月11日 **火** **18:00**

[当日講師] **幸田 栄 先生 (心理士)**

「発達障害の学習スタイルに配慮し、その子その人の好み、強み、年齢、環境などに合わせた、支援の目標や伝え方を一緒に考えて行く機会になればと思います。尊重され、安心出来る生活を目指して。」

[職歴]

1975年9月 財団法人精神医学研究所心理学研究室嘱託
1976年4月 財団法人安田生命子ども療育相談室嘱託
1982年5月 財団法人神奈川県児童医療福祉財団、
小児療育相談センター心理室勤務
1996年4月 社会福祉法人青い鳥 横浜市中部地域療育センター
心理・早期療育科主任
2007年4月 横浜市東部地域療育センター 通園課園長
2013年4月 川崎西部地域療育センター 通園課園長
2018年5月 小児療育相談センター 心理相談室勤務、
その後退職。

[著書]

発達障害の子ものびのび暮らせる生活サポートブック」すばる舎

▼前回のセミナー動画▼



[後援] 厚生労働省 八王子市教育委員会 八王子市社会福祉協議会 木更津市教育委員会 木更津市社会福祉協議会
印西市教育委員会 印西市社会福祉協議会 富士吉田市 富士吉田市教育委員会 高知市教育委員会
特別支援教育士資格認定協会 日本臨床心理士会 日本精神障害者リハビリテーション学会 他

▼お申し込みページ▼



一般社団法人 チャイルドライフ 教育研修部

お申し込み
お問合わせ

Tel

042-641-5901

Fax

042-641-5902

Email

edu@childlife.gr.jp

Web

https://childlife.gr.jp/education/

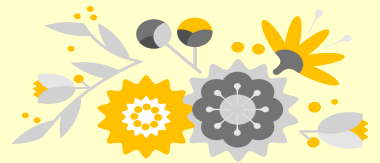
申込締切/申込方法

4/11(火) 18:00

下記申込書欄に必要事項をご記入の上、当方までFaxでご送信ください。または申込書欄の内容をメールでお送りください。申込書記載アドレス宛てに3日以内に受け取り確認メールを、また開催10～7日前頃に最終案内メールをお送りしますので、メールアドレスは正しく読み取りやすい文字でお書きください。

受講料 4,000円 (消費税363円含む) ※1名様1アカウント 募集人数 定員50名

[振込先] 多摩信用金庫 片倉支店 普通口座 0237031 シャ)チャイルドライフ
※振込手続き時にお名前の前に、セミナーコード「022」もご入力ください。
※誠に恐れ入りますが、振込手数料は参加者様負担にてお願いしております。



取消料

セミナー開催15日前まで ⇒ 振込手数料を差し引き、受講料全額を返金いたします。

セミナー開催14日前より ⇒ 受講料全額を頂戴いたしますので、ご注意ください。

※日数は土日祝の休業日は含めません。営業時間外18:00以降のご連絡は翌日扱いとさせていただきます。

※コロナ状況や災害、不慮の事故など不可抗力により中止の場合は返金をご容赦いただく場合もあります。

Fax: 042-641-5902 第22回ベルテール教育セミナー 受講申込書

ふりがな	
氏名	
所属 / 職業	/
住所	〒 -
Tel / Fax	/
Email	

本セミナーについて、どちらでお知りになりましたか？

- 紹介(様より) リピーター 当法人HP 国治研通信 SNS(Twitter / facebook / Instagram)
 DM(メール / Fax / 郵送) 設置ちらし(会場で) 雑誌広告 その他()

国治研会員様向けセミナー研修情報のメルマガ「国治研通信」を今後送信させていただいてよろしいでしょうか？

⇒「国治研通信」をお受け取りいただく国治研会員様には、[会員割引](#)などのさまざまな特典を今後ご用意する予定です。

送信希望します

送信希望しません

[次回セミナー予定]

詳細が決まりましたら当方HP(<http://childlife.gr.jp/education/>)で随時更新しますのでご参照ください！

[主催] 一般社団法人 チャイルドライフ 教育研修部 担当: 縄手/金子

Tel: 042-641-5901 Fax: 042-641-5902 Email: edu@childlife.gr.jp Web: <https://childlife.gr.jp/education/>