

OT都士会

「災害派遣登録バンク」のご案内

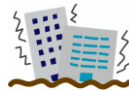
大規模災害時に被災者のためにOTとして力になれます！
是非ご登録をお願い致します

災害派遣登録バンクとは

- 東京都で災害発生時に、**OTとして避難所等への支援に入るための人材バンク**です
 - バンクへの登録にあたり、**災害リハ支援の経験の有無は問いません**
- ※登録者に災害リハ支援に関する人材育成の情報をお伝え致します

災害派遣の流れ

1. 東京都で大規模災害が発生



2. 東京都や区市町村から都士会に避難所等への支援要請



3. OT都士会の「災害派遣登録バンク」の登録者へ連絡



4. 災害支援が可能な人が避難所等へ派遣される



支援内容例

- 主に避難所への支援に入ります
- 環境調整(段ボールベッドや簡易手すりの設置等)や対象者への生活不活発病予防の指導等になります



登録方法: 下記URL, またはQRコードからご登録ください

URL: <https://forms.gle/jm5TELQU1dSfmN6Q8>



問い合わせ先: saigaihakenotbank@gmail.com (都士会災害対策担当: 松岡)